



ФЕДЕРАЛЬНАЯ СЛУЖБА  
ГОСУДАРСТВЕННОЙ СТАТИСТИКИ

# Об объеме платных услуг, оказанных населению Липецкой области



за январь-апрель 2022 года



ФЕДЕРАЛЬНАЯ СЛУЖБА  
ГОСУДАРСТВЕННОЙ СТАТИСТИКИ

# Об объеме платных услуг, оказанных населению

Липецкой области

за январь-апрель 2022 года

- 01 ПЛАТНЫЕ УСЛУГИ, ОКАЗАННЫЕ НАСЕЛЕНИЮ ЛИПЕЦКОЙ ОБЛАСТИ
- 02 ИНДЕКС ФИЗИЧЕСКОГО ОБЪЕМА ПЛАТНЫХ УСЛУГ, ОКАЗАННЫХ НАСЕЛЕНИЮ ЛИПЕЦКОЙ ОБЛАСТИ
- 03 ПЛАТНЫЕ УСЛУГИ, ОКАЗАННЫЕ НАСЕЛЕНИЮ ЛИПЕЦКОЙ ОБЛАСТИ ПО ВИДАМ
- 04 ИНДЕКС ФИЗИЧЕСКОГО ОБЪЕМА ПЛАТНЫХ УСЛУГ, ОКАЗАННЫХ НАСЕЛЕНИЮ ЛИПЕЦКОЙ ОБЛАСТИ ПО ВИДАМ
- 05 ОБЪЕМ ПЛАТНЫХ И БЫТОВЫХ УСЛУГ НАСЕЛЕНИЮ ЛИПЕЦКОЙ ОБЛАСТИ ПО ОТДЕЛЬНЫМ ВИДАМ УСЛУГ
- 06 БЫТОВЫЕ УСЛУГИ, ОКАЗАННЫЕ НАСЕЛЕНИЮ ЛИПЕЦКОЙ ОБЛАСТИ
- 07 ИНДЕКС ФИЗИЧЕСКОГО ОБЪЕМА БЫТОВЫХ УСЛУГ, ОКАЗАННЫХ НАСЕЛЕНИЮ ЛИПЕЦКОЙ ОБЛАСТИ
- 08 БЫТОВЫЕ УСЛУГИ, ОКАЗАННЫЕ НАСЕЛЕНИЮ ЛИПЕЦКОЙ ОБЛАСТИ ПО ВИДАМ
- 09 ОБЪЕМ ПЛАТНЫХ УСЛУГ НАСЕЛЕНИЮ ЛИПЕЦКОЙ ОБЛАСТИ СРЕДИ РЕГИОНОВ ЦЕНТРАЛЬНОГО ЧЕРНОЗЕМЬЯ
- 10 ОБЪЕМ БЫТОВЫХ УСЛУГ НАСЕЛЕНИЮ ЛИПЕЦКОЙ ОБЛАСТИ СРЕДИ РЕГИОНОВ ЦЕНТРАЛЬНОГО ЧЕРНОЗЕМЬЯ

\* Ежемесячные данные оперативной статистики.





# ПЛАТНЫЕ УСЛУГИ, ОКАЗАННЫЕ НАСЕЛЕНИЮ ЛИПЕЦКОЙ ОБЛАСТИ<sup>1)</sup>

МЛН РУБЛЕЙ

## Показатели платных услуг

за январь-апрель 2022 года



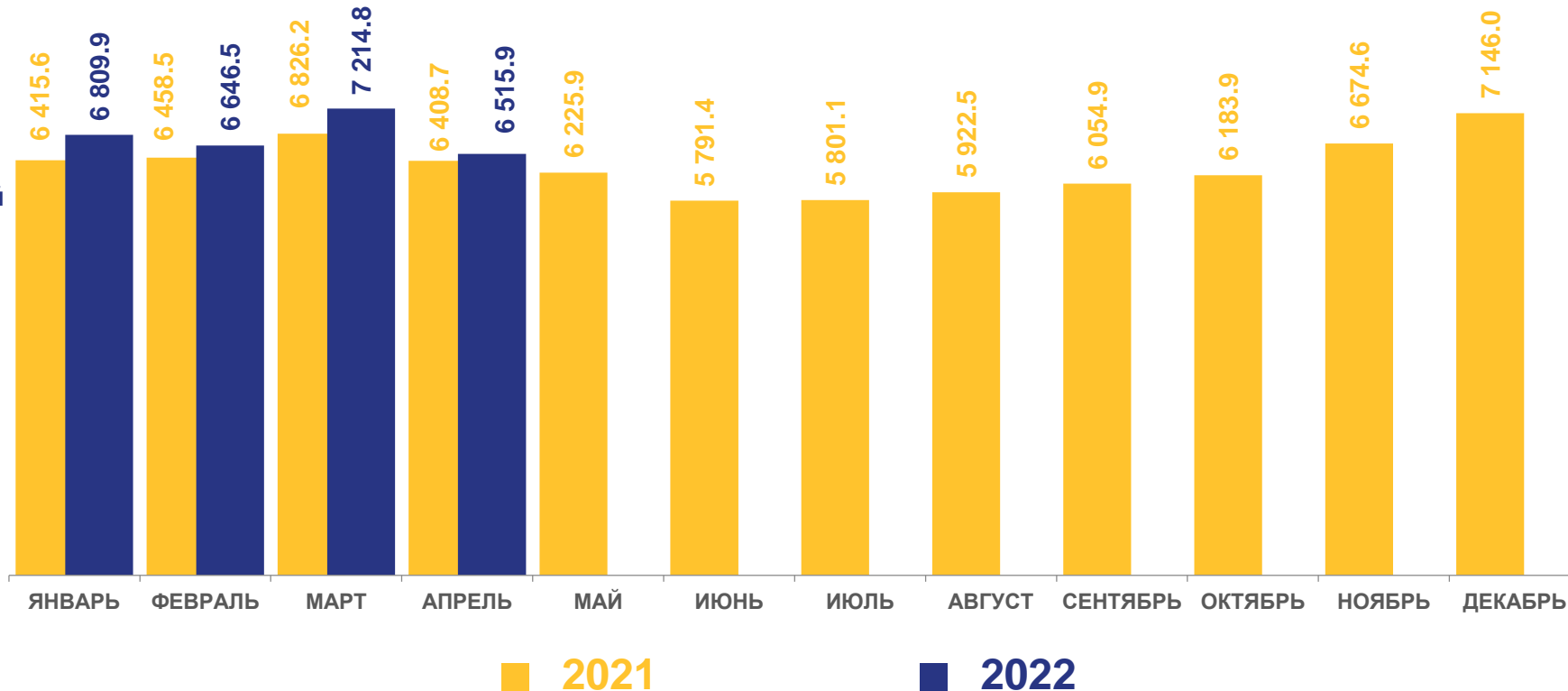
**26 330,6** млн рублей

Объем платных услуг населению



**98,6%** в сопоставимых  
ценах

К соответствующему периоду  
предыдущего года



<sup>1)</sup> Оперативные данные 2021 года уточнены после получения данных годового сплошного статистического наблюдения за организациями, не относящимися к субъектам малого предпринимательства, ежегодных выборочных обследований малых предприятий, микропредприятий и индивидуальных предпринимателей  
Данные с января по март 2022 года уточнены в связи с уточнением респондентами ранее представленных оперативных данных.





# ИНДЕКС ФИЗИЧЕСКОГО ОБЪМА ПЛАТНЫХ УСЛУГ, ОКАЗАННЫХ НАСЕЛЕНИЮ ЛИПЕЦКОЙ ОБЛАСТИ<sup>1)</sup>

В ПРОЦЕНТАХ К СООТВЕТСТВУЮЩЕМУ МЕСЯЦУ ПРЕДЫДУЩЕГО ГОДА

## Показатели платных услуг

за январь-апрель 2022 года



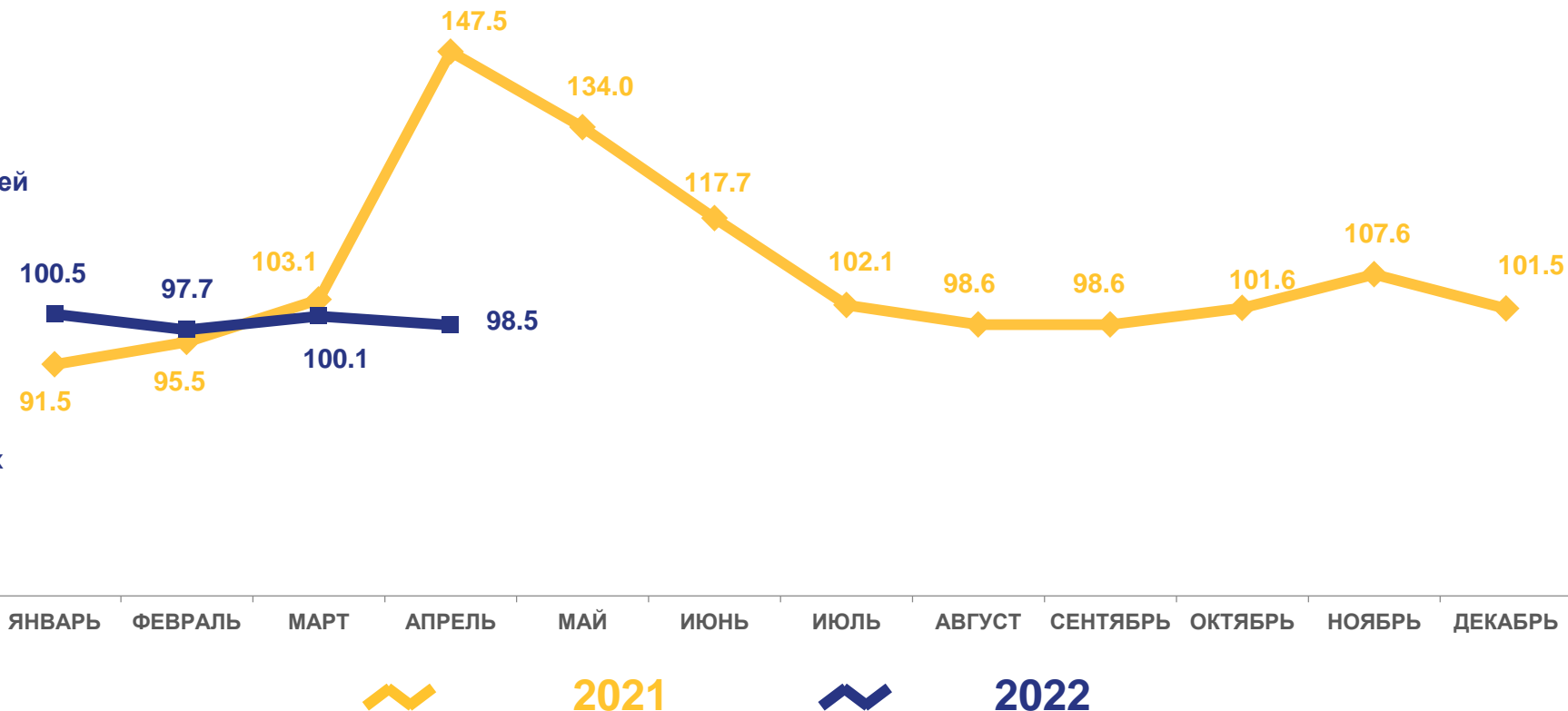
**26 330,6** млн рублей

Объем платных услуг населению



**98,6%** в сопоставимых ценах

К соответствующему периоду  
предыдущего года



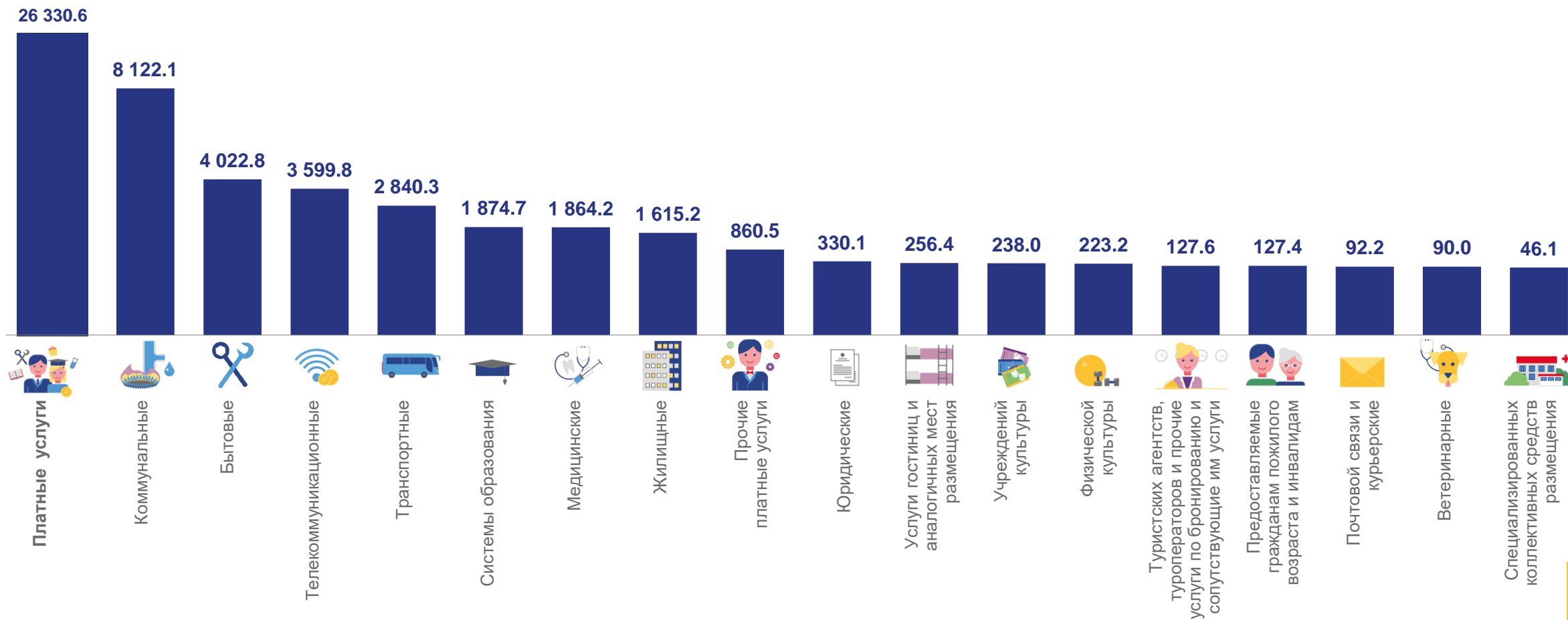
<sup>1)</sup> Оперативные данные 2021 года уточнены после получения данных годового сплошного статистического наблюдения за организациями, не относящимися к субъектам малого предпринимательства, ежегодных выборочных обследований малых предприятий, микропредприятий и индивидуальных предпринимателей. Данные с января по март 2022 года уточнены в связи с уточнением респондентами ранее представленных оперативных данных.





# ПЛАТНЫЕ УСЛУГИ, ОКАЗАННЫЕ НАСЕЛЕНИЮ ЛИПЕЦКОЙ ОБЛАСТИ ПО ВИДАМ

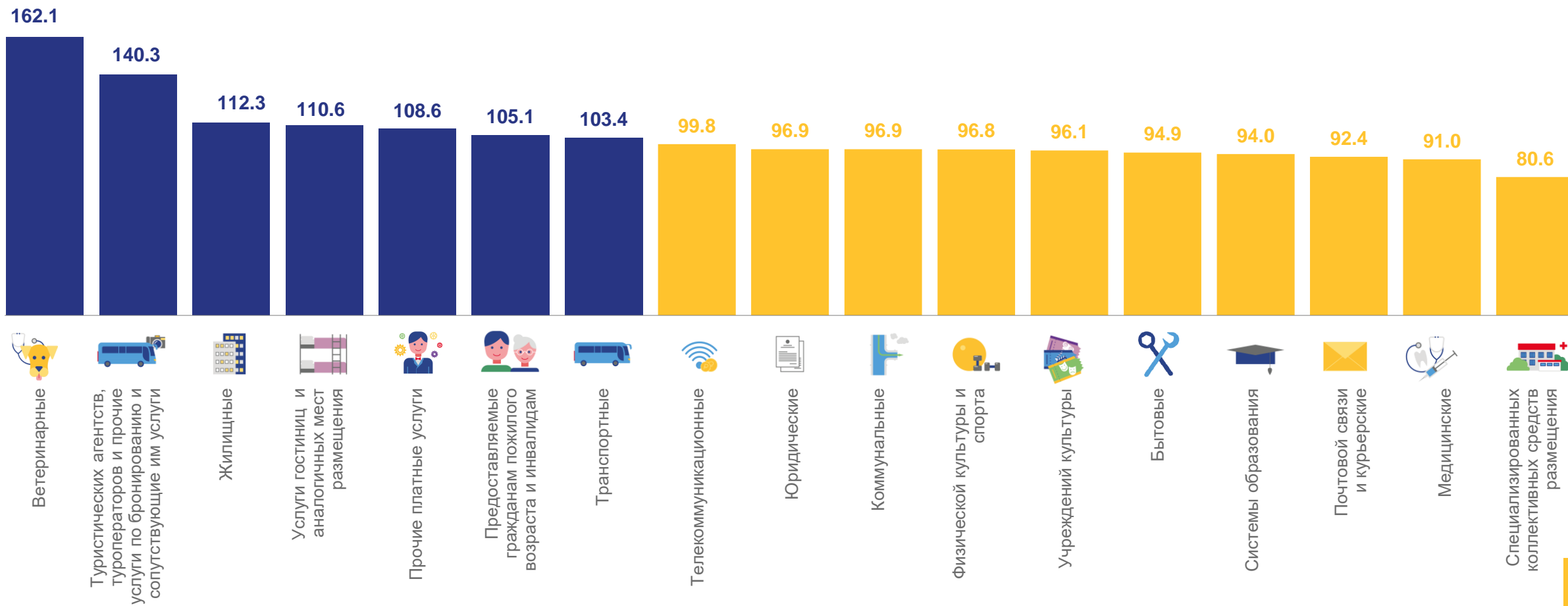
ЯНВАРЬ-АПРЕЛЬ 2022 ГОДА, МЛН РУБЛЕЙ





# ИНДЕКС ФИЗИЧЕСКОГО ОБЪМА ПЛАТНЫХ УСЛУГ, ОКАЗАННЫХ НАСЕЛЕНИЮ ЛИПЕЦКОЙ ОБЛАСТИ ПО ВИДАМ

ЯНВАРЬ-АПРЕЛЬ 2022 ГОДА В ПРОЦЕНТАХ К СООТВЕТСТВУЮЩЕМУ ПЕРИОДУ ПРЕДЫДУЩЕГО ГОДА





# ОБЪЕМ ПЛАТНЫХ И БЫТОВЫХ УСЛУГ НАСЕЛЕНИЮ ЛИПЕЦКОЙ ОБЛАСТИ ПО ОТДЕЛЬНЫМ ВИДАМ УСЛУГ

ЯНВАРЬ-АПРЕЛЬ 2022 ГОДА В ПРОЦЕНТАХ К ИТОГУ





# БЫТОВЫЕ УСЛУГИ, ОКАЗАННЫЕ НАСЕЛЕНИЮ ЛИПЕЦКОЙ ОБЛАСТИ <sup>1)</sup>

МЛН РУБЛЕЙ

## Показатели бытовых услуг

за январь-апрель 2022 года



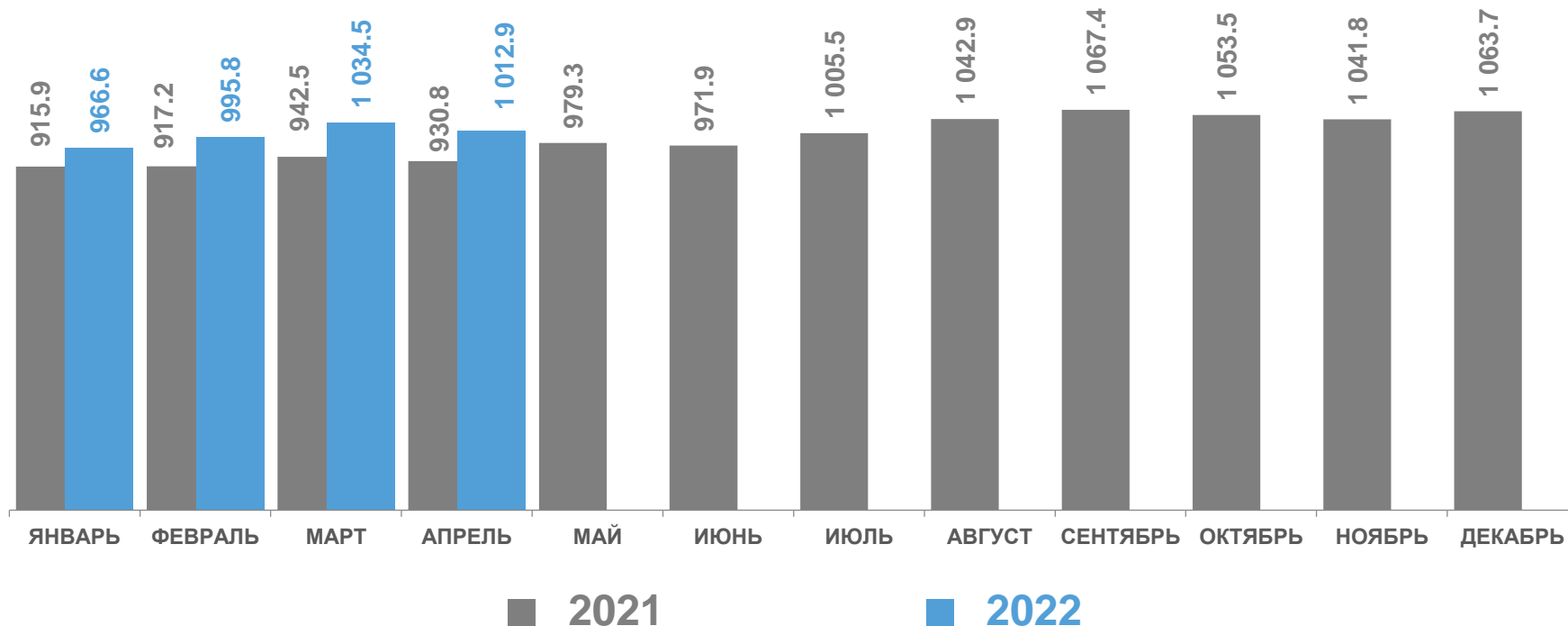
**4 022,8** млн рублей

Объем платных услуг населению



**94,9%** в сопоставимых ценах

К соответствующему периоду предыдущего года



<sup>1)</sup> Оперативные данные 2021 года уточнены после получения данных годового сплошного статистического наблюдения за организациями, не относящимися к субъектам малого предпринимательства, ежегодных выборочных обследований малых предприятий, микропредприятий и индивидуальных предпринимателей  
Данные с января по март 2022 года уточнены в связи с уточнением респондентами ранее представленных оперативных данных.







# ИНДЕКС ФИЗИЧЕСКОГО ОБЪМА БЫТОВЫХ УСЛУГ, ОКАЗАННЫХ НАСЕЛЕНИЮ ЛИПЕЦКОЙ ОБЛАСТИ <sup>1)</sup>

В ПРОЦЕНТАХ К СООТВЕТСТВУЮЩЕМУ МЕСЯЦУ ПРЕДЫДУЩЕГО ГОДА

## Показатели бытовых услуг

за январь-апрель 2022 года



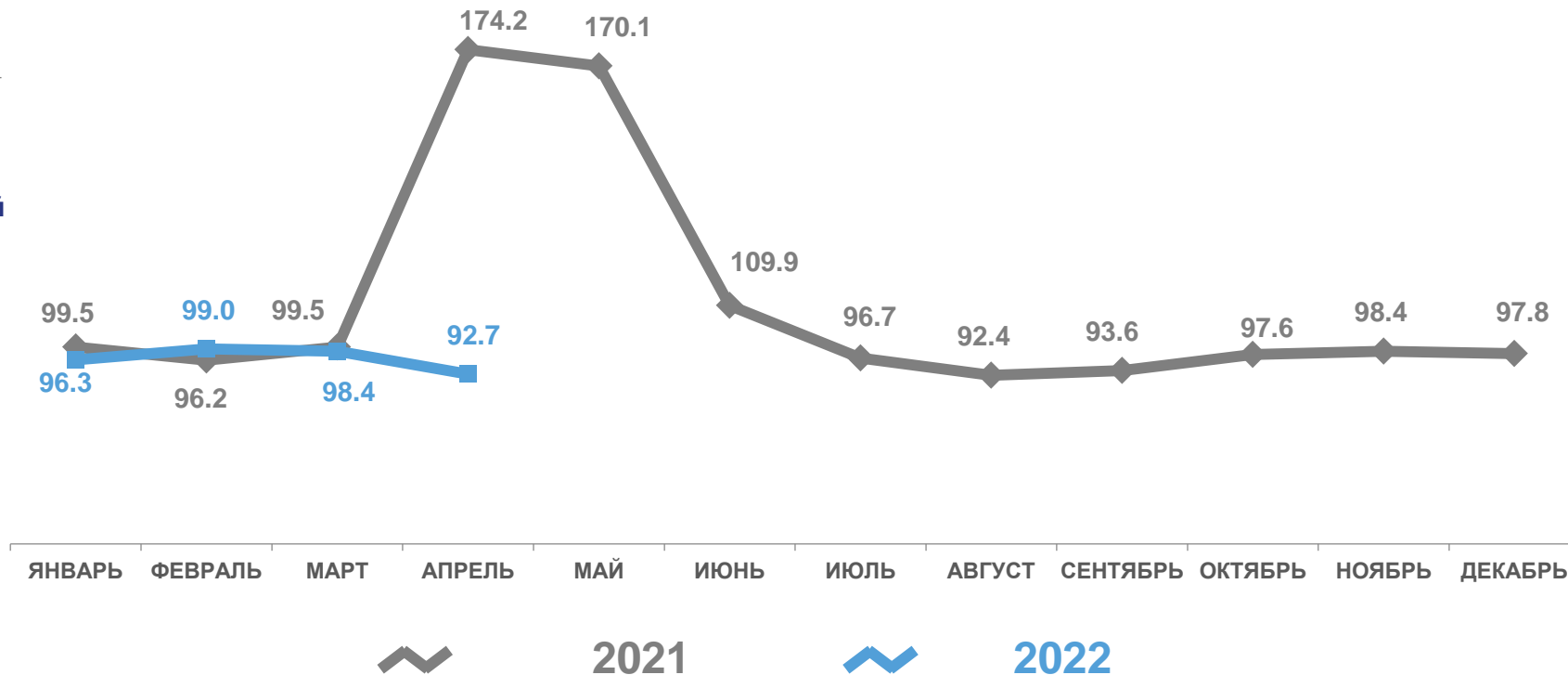
**4 022,8** млн рублей

Объем платных услуг населению



**94,9%** в сопоставимых ценах

К соответствующему периоду предыдущего года



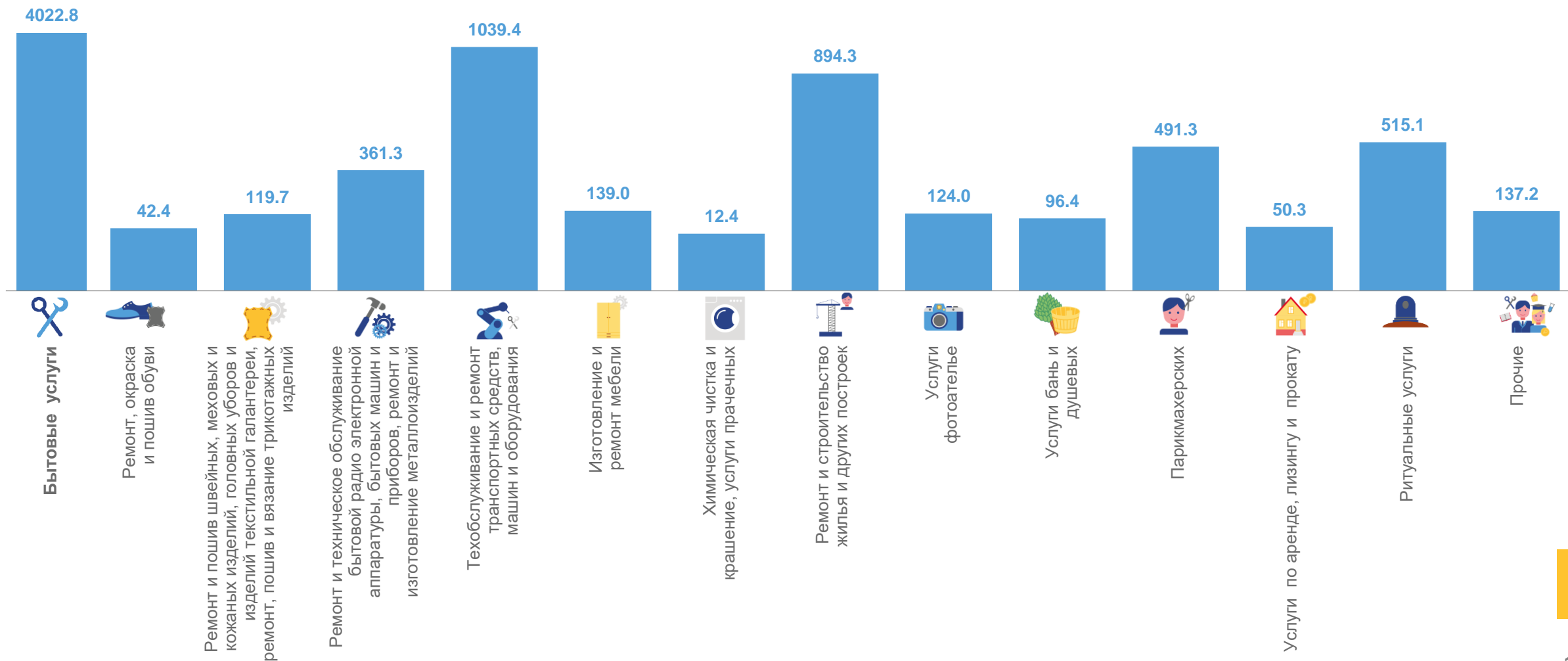
<sup>1)</sup> Оперативные данные 2021 года уточнены после получения данных годового сплошного статистического наблюдения за организациями, не относящимися к субъектам малого предпринимательства, ежегодных выборочных обследований малых предприятий, микропредприятий и индивидуальных предпринимателей. Данные с января по март 2022 года уточнены в связи с уточнением респондентами ранее представленных оперативных данных.





# БЫТОВЫЕ УСЛУГИ, ОКАЗАННЫЕ НАСЕЛЕНИЮ ЛИПЕЦКОЙ ОБЛАСТИ ПО ВИДАМ

В ЯНВАРЕ-АПРЕЛЕ 2022 ГОДА, МЛН РУБЛЕЙ

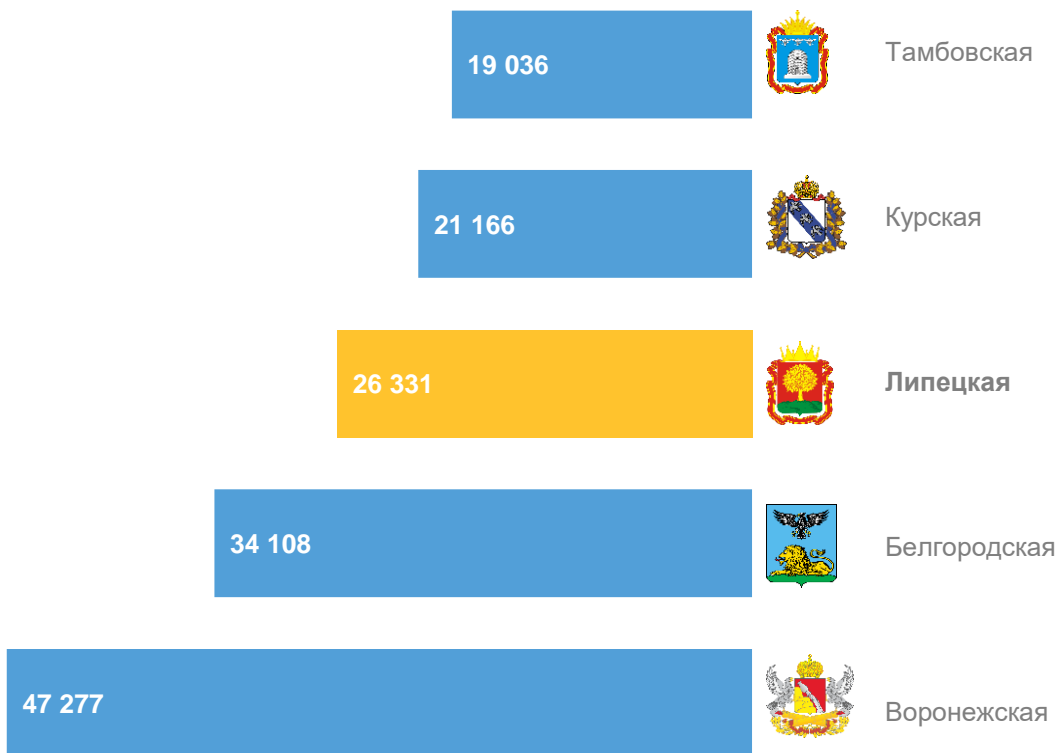




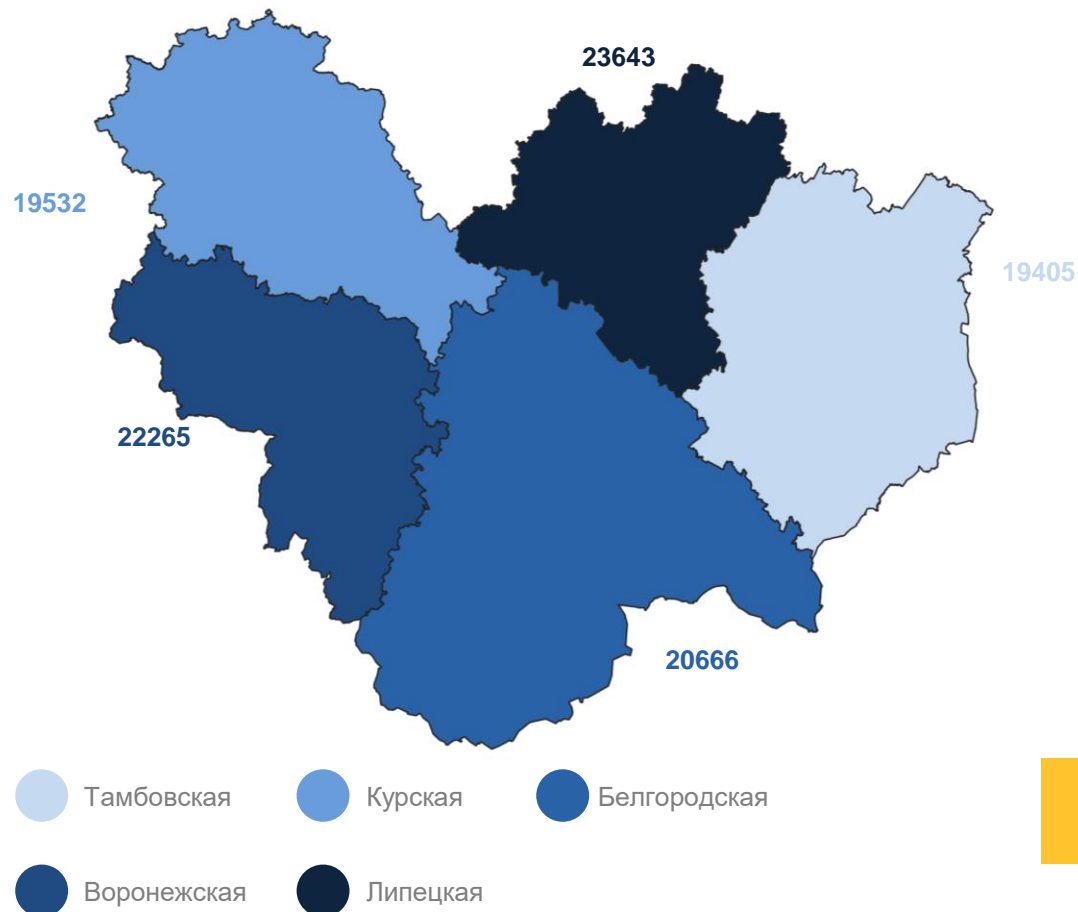
# ОБЪЕМ ПЛАТНЫХ УСЛУГ НАСЕЛЕНИЮ ЛИПЕЦКОЙ ОБЛАСТИ СРЕДИ РЕГИОНОВ ЦЕНТРАЛЬНОГО ЧЕРНОЗЕМЬЯ

ЯНВАРЬ-АПРЕЛЬ 2022 ГОДА

Объем платных услуг населению, млн рублей



Объем платных услуг в расчете на душу населения, рублей

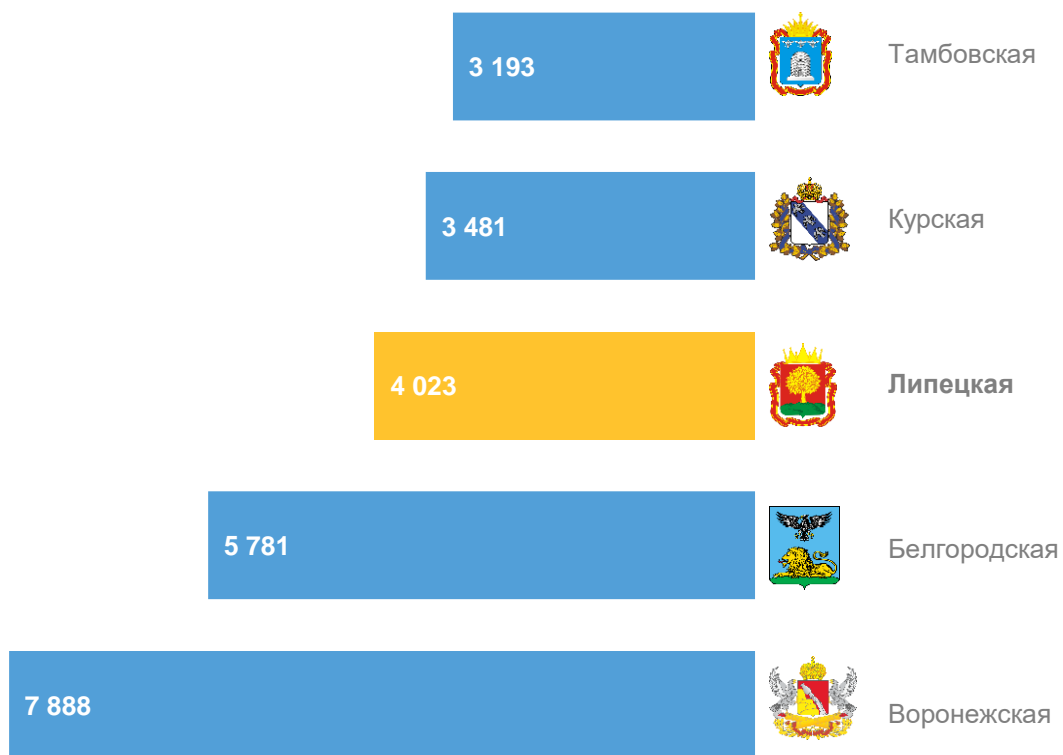




# ОБЪЕМ БЫТОВЫХ УСЛУГ НАСЕЛЕНИЮ ЛИПЕЦКОЙ ОБЛАСТИ СРЕДИ РЕГИОНОВ ЦЕНТРАЛЬНОГО ЧЕРНОЗЕМЬЯ

ЯНВАРЬ-АПРЕЛЬ 2022 ГОДА

Объем бытовых услуг населению, млн рублей



Объем бытовых услуг в расчете на душу населения, рублей

